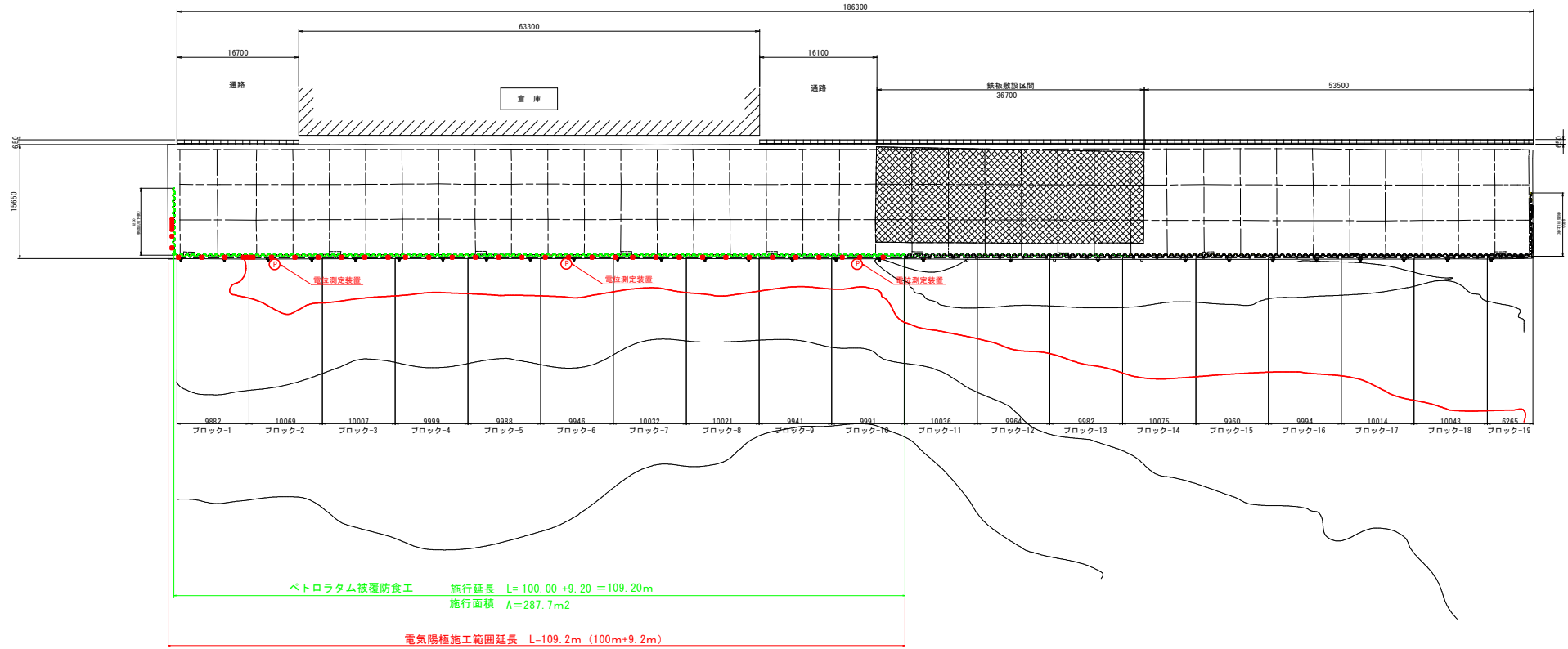


平面図
S=1:300



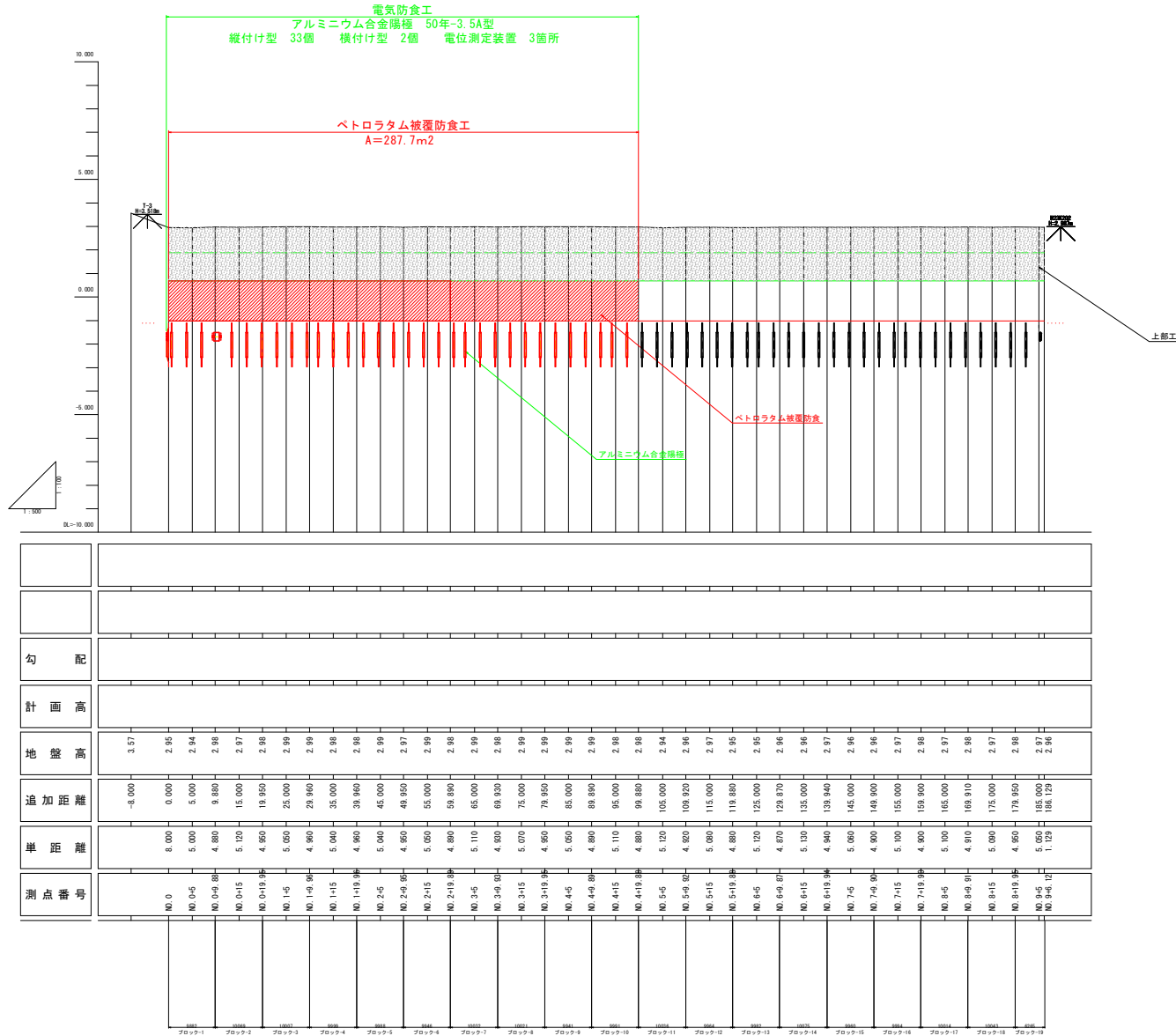
凡例

記号	名称	取付水深	数量	備考
	ペトロラタム被覆防食	—	287.7m² 今回 287.7m ²	
	アルミニウム合金陽極 50年-3.5A型	-1.5m	23個 今回 33個	縦付け型
			2個 今回 2個	横付け型
	電位測定装置	—	5箇所 今回 3箇所	立上型

注) 現場の状況により、陽極および電位測定装置の取付位置を変更する場合は監督員の承認を得るものとする。

工事名	R6橋土 粟津港 (松茂地区) 松 - 豊久 - 被覆防食工事 (1) (相い手確保型)		
路線名等	粟津港 (松茂地区)		
工事箇所	板野郡松茂町豊久 (第1分割)		
図面名	平面図		
縮尺	1:300	図面番号	1 / 6
会社名			
事業者名	徳島県東部積土整備局 (徳島)		

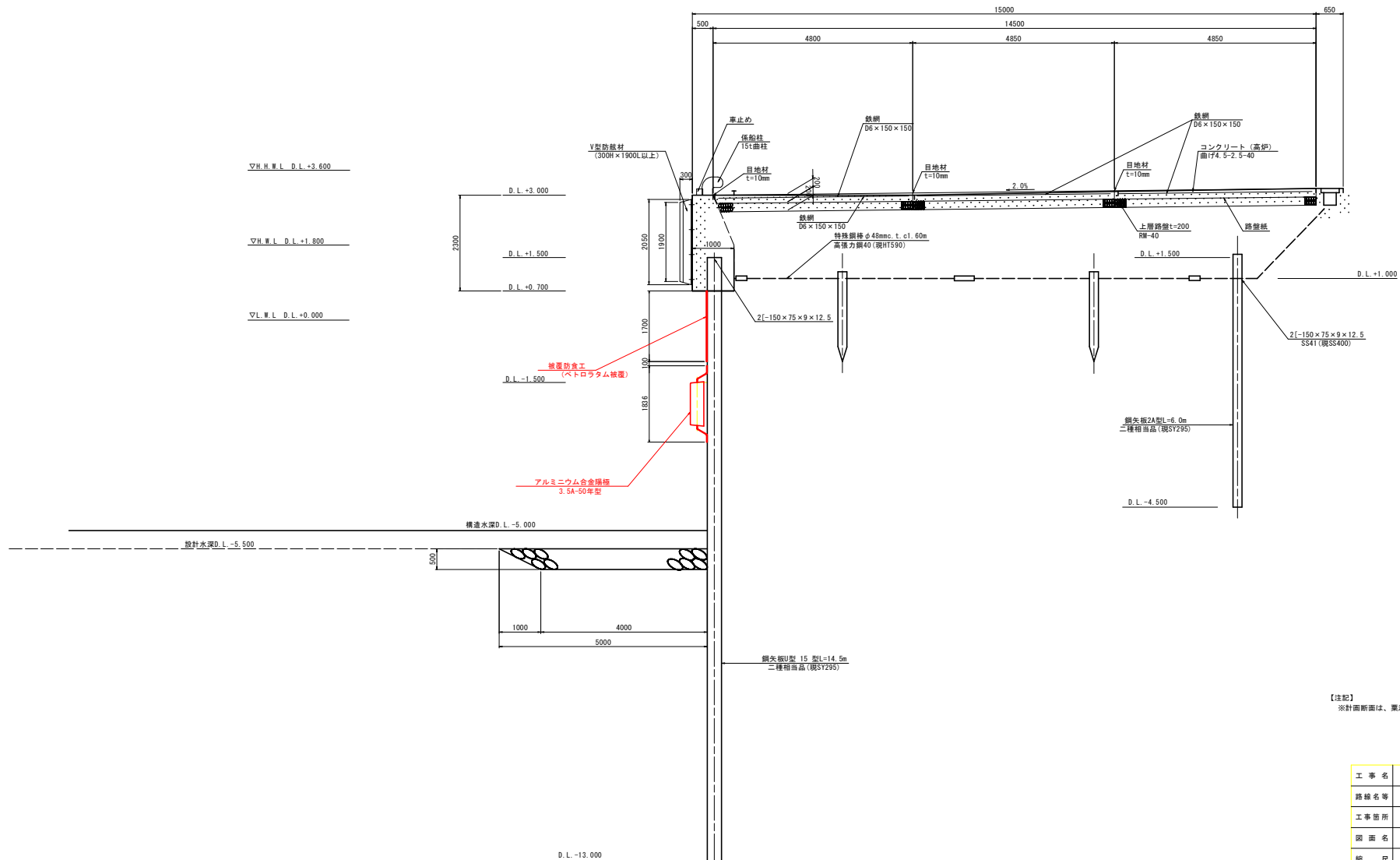
縦断面
S=1:100



測点番号	距離	追加距離	地盤高	計画高	勾配
NO.0	8.000	-8.000	3.57		
NO.0-5	5.000	0.000	2.95		
NO.0-8	4.800	5.000	2.94		
NO.0-15	5.120	8.800	2.98		
NO.0-18	4.950	15.000	2.97		
NO.1-5	5.850	19.950	2.99		
NO.1-8	4.900	25.000	2.99		
NO.1-15	5.040	29.960	2.99		
NO.1-18	4.960	35.000	2.99		
NO.2-5	5.040	39.960	2.99		
NO.2-8	4.950	45.000	2.99		
NO.2-15	5.850	49.950	2.97		
NO.2-18	4.800	55.000	2.99		
NO.3-5	5.110	59.890	2.98		
NO.3-8	4.800	65.000	2.99		
NO.3-15	4.800	69.930	2.98		
NO.3-18	5.070	75.000	2.99		
NO.4-5	4.950	79.950	2.99		
NO.4-8	5.850	85.000	2.99		
NO.4-15	4.800	89.890	2.99		
NO.4-18	5.110	95.000	2.99		
NO.5-5	4.800	99.880	2.98		
NO.5-8	5.120	105.000	2.94		
NO.5-15	4.920	109.920	2.96		
NO.5-18	5.800	115.000	2.97		
NO.6-5	4.880	119.880	2.95		
NO.6-8	5.120	125.000	2.95		
NO.6-15	4.970	129.870	2.96		
NO.6-18	5.130	135.000	2.96		
NO.7-5	4.940	139.940	2.97		
NO.7-8	5.850	145.000	2.96		
NO.7-15	4.800	149.900	2.96		
NO.7-18	5.100	155.000	2.97		
NO.8-5	4.800	159.900	2.98		
NO.8-8	5.100	165.000	2.97		
NO.8-15	4.910	169.910	2.98		
NO.8-18	5.800	175.000	2.97		
NO.9-5	4.850	179.950	2.98		
NO.9-8	5.850	185.000	2.97		
NO.9-12	1.153	186.153	2.98		

工事名	所徳士 粟津港 (松茂地区) 松・豊久 被覆防食工事 (1) (担い手確保型)		
路線名等	粟津港 (松茂地区)		
工事箇所	板野郡松茂町豊久 (第1分割)		
図面名	縦断面		
縮尺	V=1:100 H=1:500	図面番号	2 / 6
会社名			
事業者名	徳島県東部積土整備局 (徳島)		

標準断面図
S=1:50



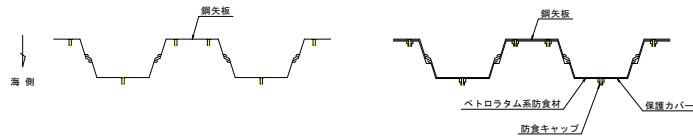
【注記】
※断面図は、栗津港港台帳を参照とする。

工事名	R6橋土 栗津港 (松茂地区) 松 - 豊久 被覆防食工事 (1) (組手確保型)		
路線名等	栗津港 (松茂地区)		
工事箇所	板野郡松茂町豊久 (第1分割)		
図面名	標準断面図		
縮尺	1:50	図面番号	3 / 6
会社名			
事業者名	徳島県東部積土整備局 (徳島)		

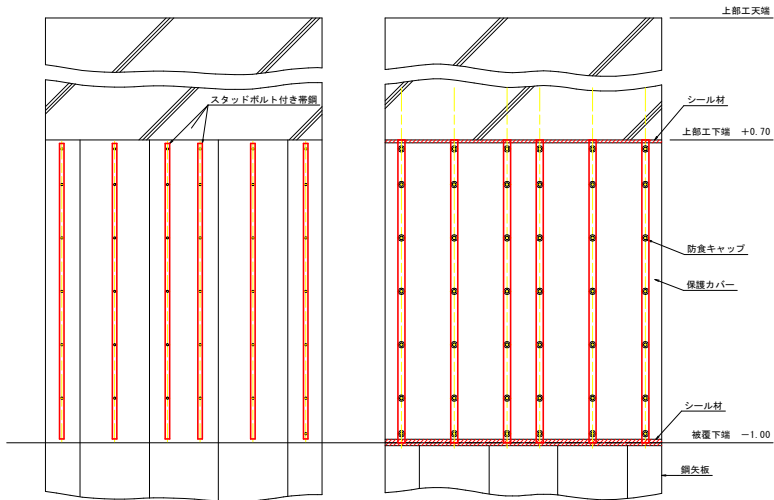
被覆防食工構造図

YSP-U15型
(帯鋼タイプ)

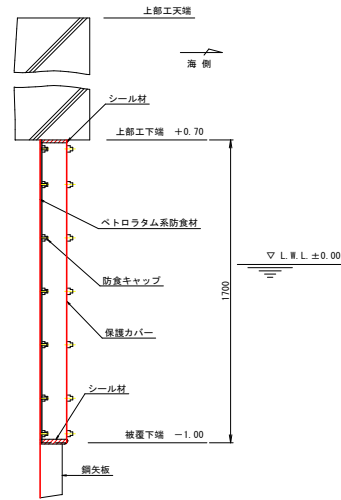
取付要領図
S=1/15



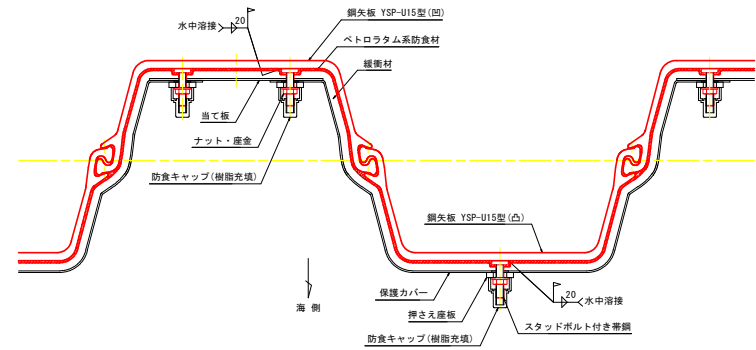
正面図



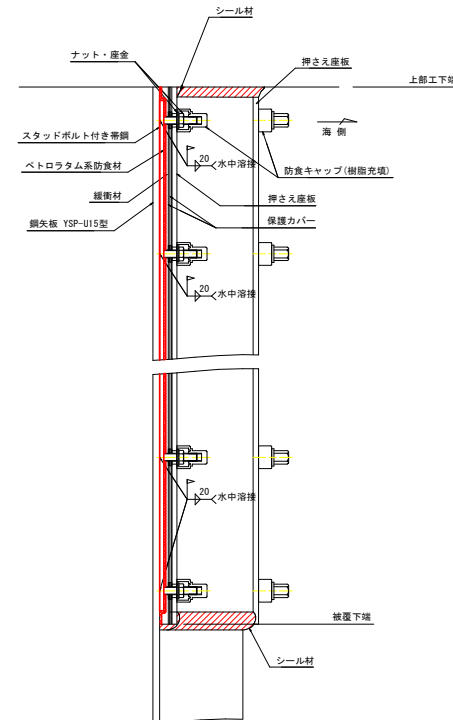
断面図



平面図詳細
S=1/4

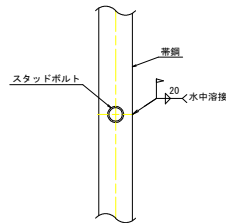


断面図詳細
S=1/4



スタッドボルト付き帯鋼詳細

S=1/2



被覆仕様

項目	名称	材質	規格・形状
素地調整	-	-	ISO St 2 以上
固定金具	スタッドボルト付き帯鋼	炭素鋼	帯鋼:t6, M12スタッドボルト 溶接取付
	ねじ類		M12ナット・座金
防食材	防食ペースト	ペトロラタム系	JIS Z1903 半練筒形状
	防食シート		JIS Z1902 t2.2
保護材	保護カバー	FRP	YSP-U15型用 t2.5
	押さえ座板		t8
	当て板		t2.5
	緩衝材		発泡ポリエチレン
	防食キャップ	ポリアセタール	M12用
シール材	-	水中硬化形エポキシ樹脂	主剤+硬化剤
充填材	-	水中硬化形エポキシ樹脂	主剤+硬化剤

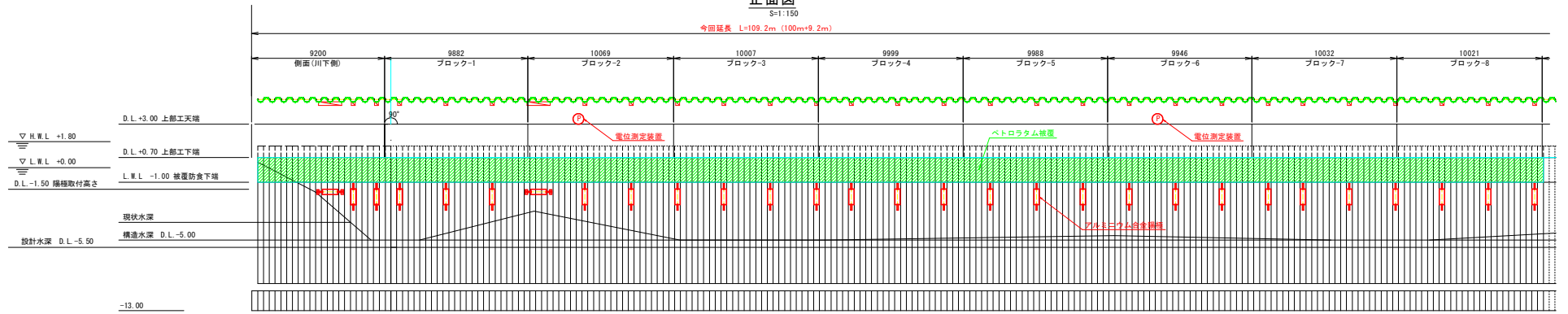
工事名	R6橋土 粟津港 (松茂地区)
路線名等	松・豊久 被覆防食工事 (1) (組手橋保型)
工事箇所	粟津港 (松茂地区)
工事箇所	板野郡松茂町豊久 (第1分割)
図面名	被覆防食工構造図
縮尺	図示
図面番号	4 / 6
会社名	
事業者名	徳島県東部橋土整備局 (徳島)

電気防食施工工図

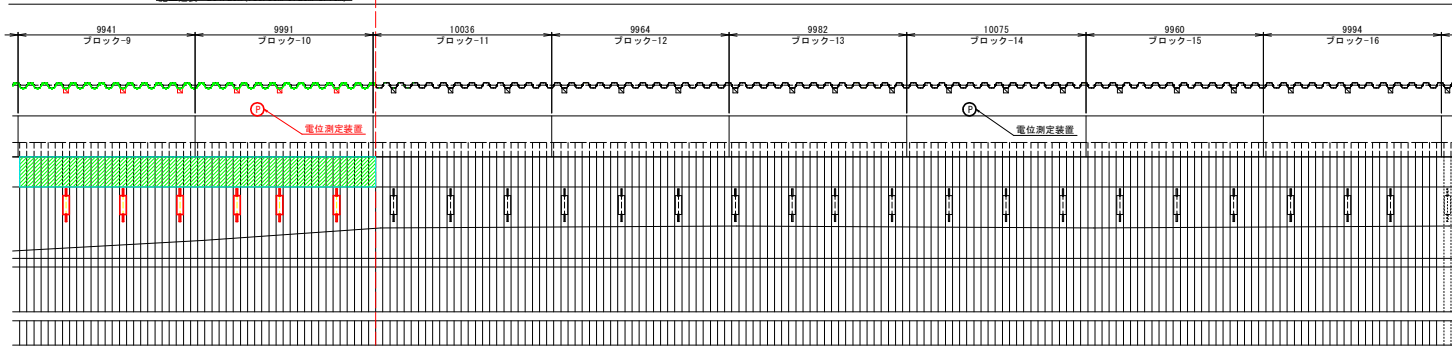
正面図

S=1:150

今回延長 L=109.2m (100m+9.2m)

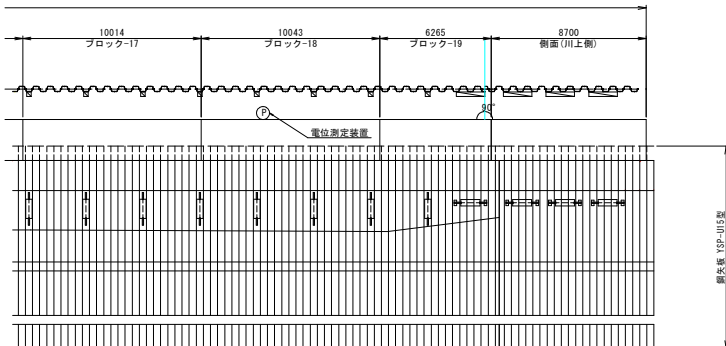
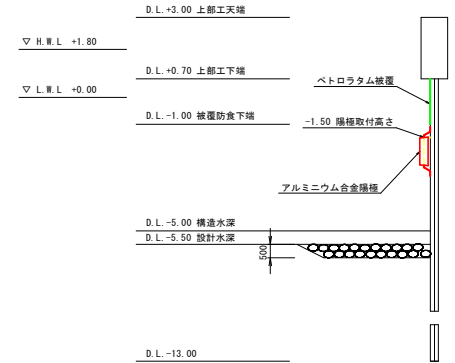


今回延長 L=109.2m (100m+9.2m) 今回端末
 施工延長=20m+20m+10m+30m+9.2m=99.2m



断面図

S=1:100



凡例

記号	名称	取付水深	数量	備考
	ベトロンタム被覆防食	—	仕様=指定 今回 287.7m ²	
	アルミニウム合金陽極 50年-3.5A型	-1.5m	仕様=指定 今回 33個	縦付け型
			仕様=指定 今回 2個	横付け型
	電位測定装置	—	仕様=指定 今回 3箇所	立上型

注) 現場の状況により、陽極および電位測定装置の取付位置を変更する場合は監督員の承認を得るものとする。

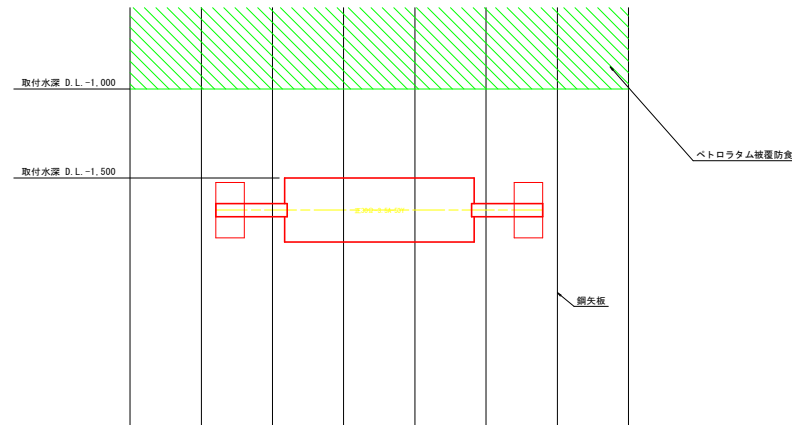
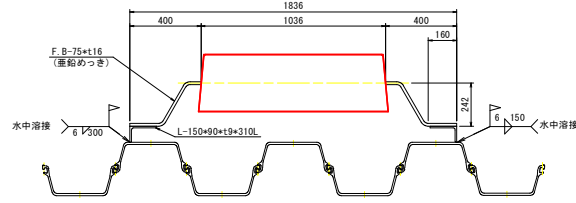
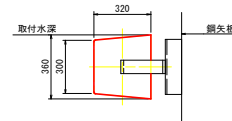
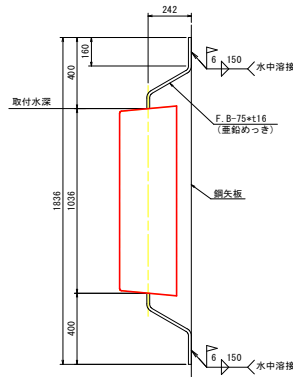
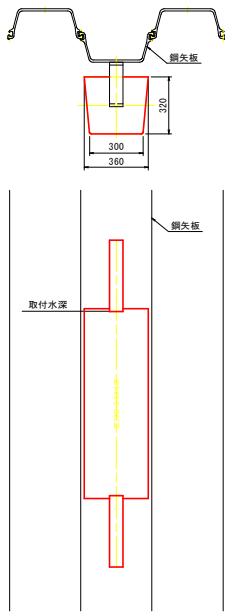
工事名	R6橋土 粟津港 (松茂地区) 松-豊久 被覆防食工事 (1) (細い手確保型)		
路線名等	粟津港 (松茂地区)		
工事箇所	板野郡松茂町豊久 (第1分割)		
図面名	電気防食施工工図		
縮尺	図示	図面番号	5 / 6
会社名			
事業者名	徳島県東部積土整備局 (徳島)		

電気防食工構造図

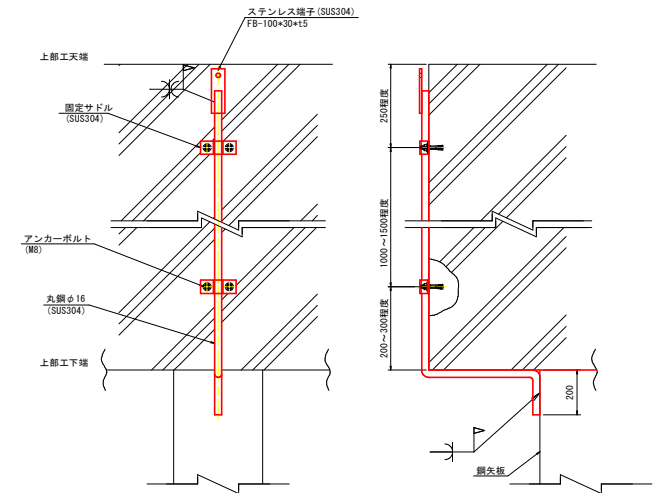
アルミニウム合金陽極取付要領図
S=1:15

[縦付け型]

[横付け型]



電位測定装置取付要領図
S=NONE



工事名	R6橋土 粟津港 (松茂地区) 松～豊久 被覆防食工事 (1) (組手確保型)		
路線名等	粟津港 (松茂地区)		
工事箇所	板野郡松茂町豊久 (第1分割)		
図面名	電気防食工構造図		
縮尺	図示	図面番号	6 / 6
会社名			
事業者名	徳島県東部積土整備局 (徳島)		